



Referentiemodel onderwijslogistiek

# Matching en betere benutting van de BPV



# Waarom ontwikkeling BPV module?

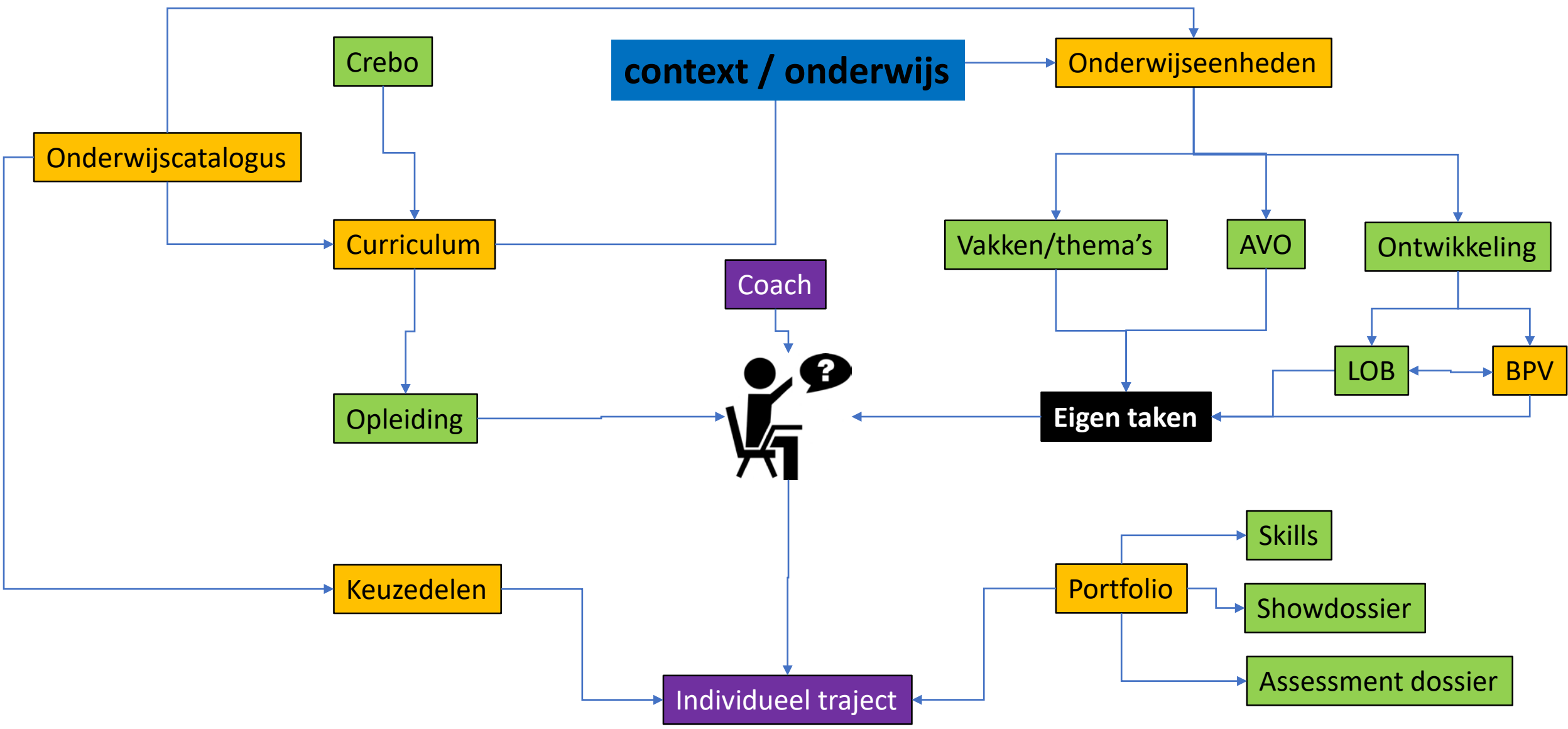
- BPV verbeterplan
  - Pijnpunten
- Matching / accreditatie
- Overzicht teamleiders
- Verbetering BPV opdrachten
- Betere integratie onderwijs en BPV
- Praktijkopleider betrekken bij de beoordeling
- Efficiëntie verhogen



Uit de publicatie: *Onderwijslogistiek in het MBO*  
***flexibel, persoonlijk en gemoduleerd onderwijs***

### **Definitie** onderwijslogistiek:

Onderwijslogistiek brengt de onderwijsleervraag van de student en het onderwijsaanbod van de mbo-instelling op een passende en effectieve wijze bij elkaar.



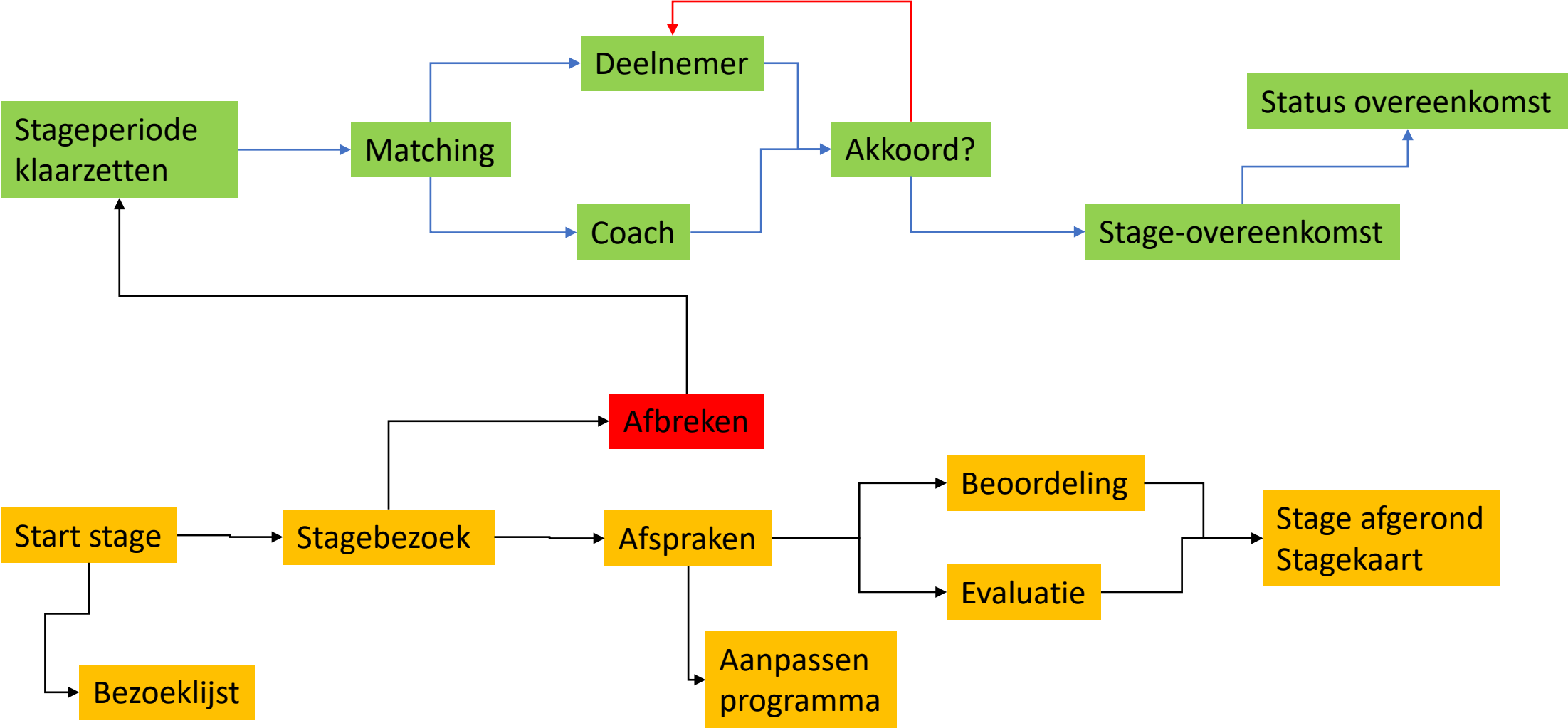
**context / onderwijs**

# Samenvatting

- Onderwijs aanbod is modulair (onderwijseenheden)
- Curriculum is verzameling onderwijseenheden
- Keuzedelen worden persoonlijk op rapportage geplaatst
- Onderwijseenheid is individueel aanpasbaar (rapportage)
- BPV betrekken
- Soft skills ontwikkeling van de deelnemer
- Relatie en integratie van de verschillende ontwikkelingsgebieden



Procedure BPV Matching / Begeleiding



# Koppelingen / Data

- Eigen database met stage/bpv bedrijven
  - Geaccrediteerd/niet geaccrediteerd
- Importeren en koppelen met SBB
- Eigen bedrijfsgegevens invoeren
  - Afhankelijk van de opleiding/crebo
  - Zoeken op basis van deze gegevens, betere matching
- Praktijkopleider koppelen als beoordelaar aan de deelnemer
- Wens: koppelen met Magister



# BPV en voorgang deelnemer

- Onderwijseenheden → thema's
  - Integrale opdracht
  - Aftekenen/beoordeling in de praktijk
- Een op een relatie praktijkopleiding en deelnemer
  - De BPV module levert deze relatie op
- Werknemersvaardigheden
  - Portfolio module
  - Praktijkopleider(s) zijn actoren in het beoordelen van de deelnemer
  - Naast docenten en derden
- Vaardigheden over BPV periode heen
  - Dus meerdere praktijkopleiders geven een bijdrage

Demonstratie