



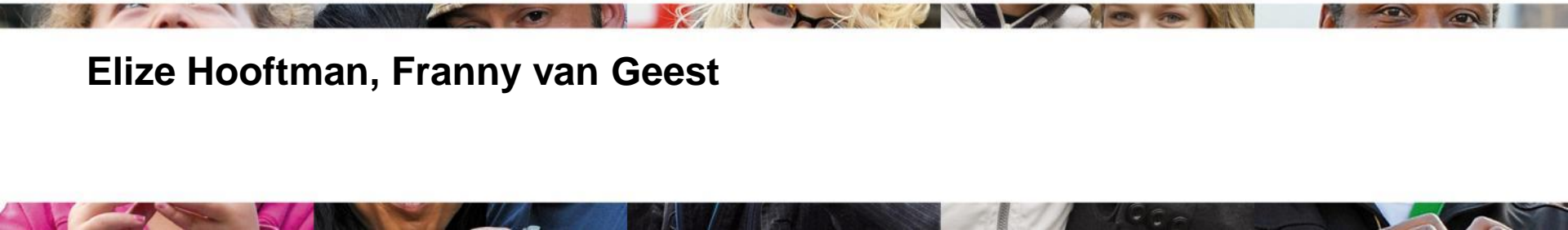
**Groene Hart Ziekenhuis**  
*Open voor iedereen*



# Groene Hart Ziekenhuis

## Patiënten logistiek

Elize Hooftman, Franny van Geest



# Agenda

1. Introductie
2. Wat is patiëntenlogistiek?
3. Programma Zorgen voor Morgen
4. Aanpak
5. Aandachtspunten
6. Vragen

# 1. Introductie





## Franny van Geest

Manager

Programmabureau

Groene Hart Ziekenhuis

## 2. Wat is (patiënten)logistiek?

- **Logistiek** (bron: Wikipedia): *“De juiste dingen, op de juiste tijd, op de juiste plaats, in de juiste hoeveelheden tegen minimale kosten”*
- **Zorglogistiek** (bron: zorg-logistiek.nl, 7/10/09): *“[...] Zorglogistiek is de wetenschap van het ontwerpen, inrichten en besturen van **patiëntenstromen** op zo’n wijze dat deze in lijn zijn met de doelstellingen van de organisatie. [...]”*
- **Patiëntenlogistiek** (bron: logistiek.nl, 24/10/08) : *“[...] De definitie van zorglogistiek is breder. Daar komt ook **capaciteit** bij. Eigenlijk is dit netwerklogistiek, meer dan ketenlogistiek.[...]”*

Logistiek → optimale **planning** van (zorg)vraag en aanbod (capaciteit)

## 3. Programma Zorgen voor Morgen

### **Patiënt centraal**

Benodigde capaciteit (personeel en middelen) afstemmen op de zorgvraag.

### **Doel**

Met minder middelen dezelfde (of hogere) kwaliteit leveren door sturing o.b.v. logistieke gegevens en integrale planning.

### **Fasering**

Fase 1: Verpleegafdelingen

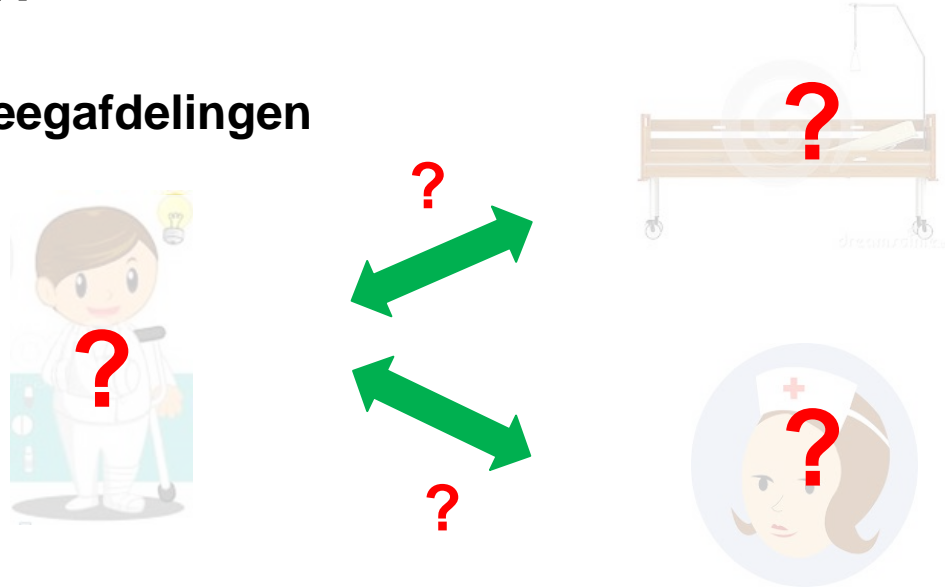
Fase 2: OK

Fase 3: Poliklinieken

<https://verspillingindezorg.nl/goede-voorbeelden/optimale-capaciteitsinzet-nodig-voor-gezonde-toekomst-ziekenhuis>

## 4. Aanpak

### Fase 1: Verpleegafdelingen



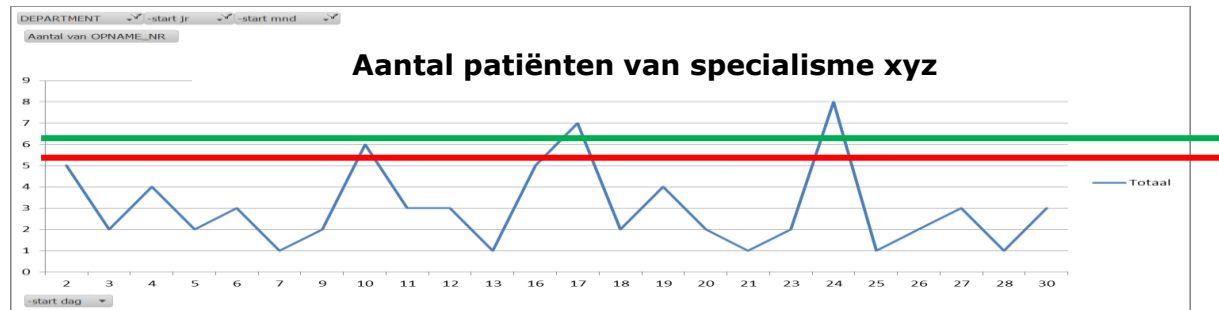
#### a. Inzicht in:

- de zorgvraag (verwachte aantal opgenomen patiënten)
- relatie tussen: zorgvraag (patiënten) en aanbod (capaciteit: bedden en verpleegkundigen)

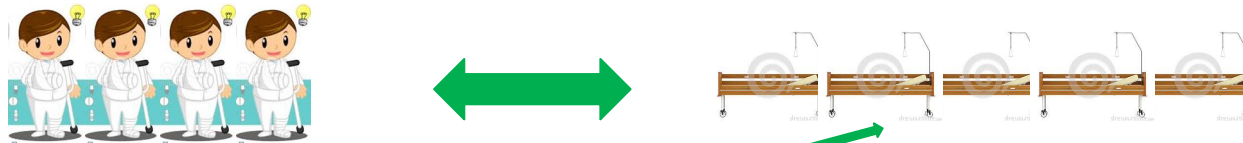
#### b. Sturing capaciteit (aantal bedden en verpleegkundigen) o.b.v. vraag (aantal opgenomen patiënten)

# Ad a. Inzicht

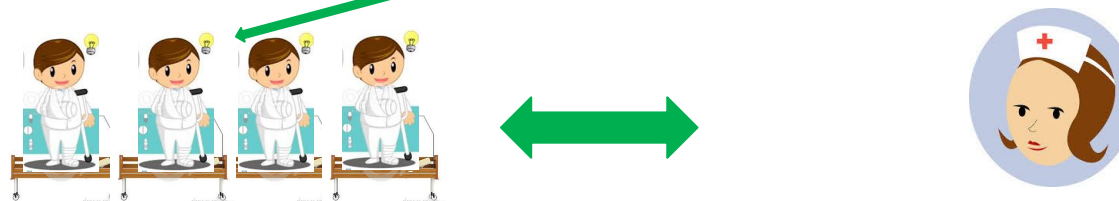
(1) Inzicht in patiënten stromen:



(2) Bepalen benodigde bedden en fysiek beschikbaar



(3) Bepalen verpleegindex: Aantal patiënten per verpleegkundige





## Ad b. Sturing

(4) Voorspelling aantal patiënten obv data uit bronsystemen  
(patiënten- en personeelsplanningssystemen)



(5) Bepalen benodigde capaciteit op basis van voorspellingen



(6) Onzekerheidsreductie door creëren van buffers in capaciteiten:

- Uithelpen bij andere afdelingen (bij pieken en dalen)
- Inzet verpleegkundigen van (centrale) Flexbureau

## 4. Aanpak

### Stap 2: OK

- Beïnvloeding (deel van) zorgvraag → uitstroom OK = instroom verpleegafdeling



- OK-planning afstemmen op bedbezetting
  - Specialisten: ander OK-rooster
  - Opnameplanners: rekening houden met bedbezetting



### Stap 3: Polikliniek (implementatie volgt nog)

- *Instroom Poli → indicator voor verdere zorgvraag in ziekenhuisketen*

# Aandachtspunten implementatie

## Stap 1: Verpleegafdelingen

- Vertrouwen in data / systemen (voorspellingen)
- Vertrouwen in collega's (uithelpen op andere afdeling)
- Vertrouwen in beschikbaarheid medewerkers van Flexbureau
- Vertrouwen in kwaliteit van medewerkers Flexbureau
- Kennis en inzicht om te sturen

## Stap 2: OK

- Afhankelijkheden met andere roosters/afspraken
- Commitment specialisten

# *Vragen*