



Ministerie van Onderwijs, Cultuur en  
Wetenschap

Convenant  
Aanval op Schooluitval  
2012-2015

saMBO-ICT  
Gebruikersdag 2 april 2012

Gerda Brinkman  
[g.brinkman@minocw.nl](mailto:g.brinkman@minocw.nl)

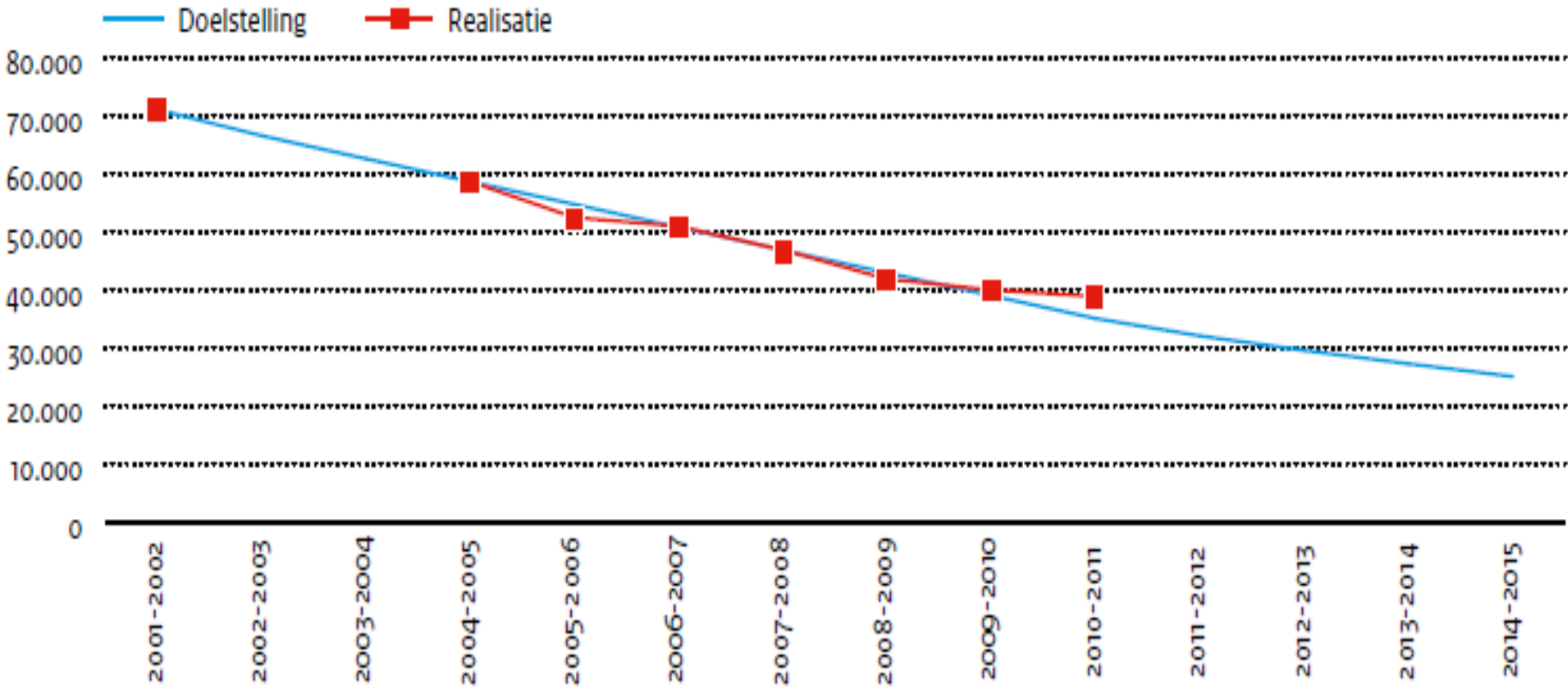
Dennis van Gessel  
[d.a.vangessel@minocw.nl](mailto:d.a.vangessel@minocw.nl)



# Resultaat convenant 2008 - 2011

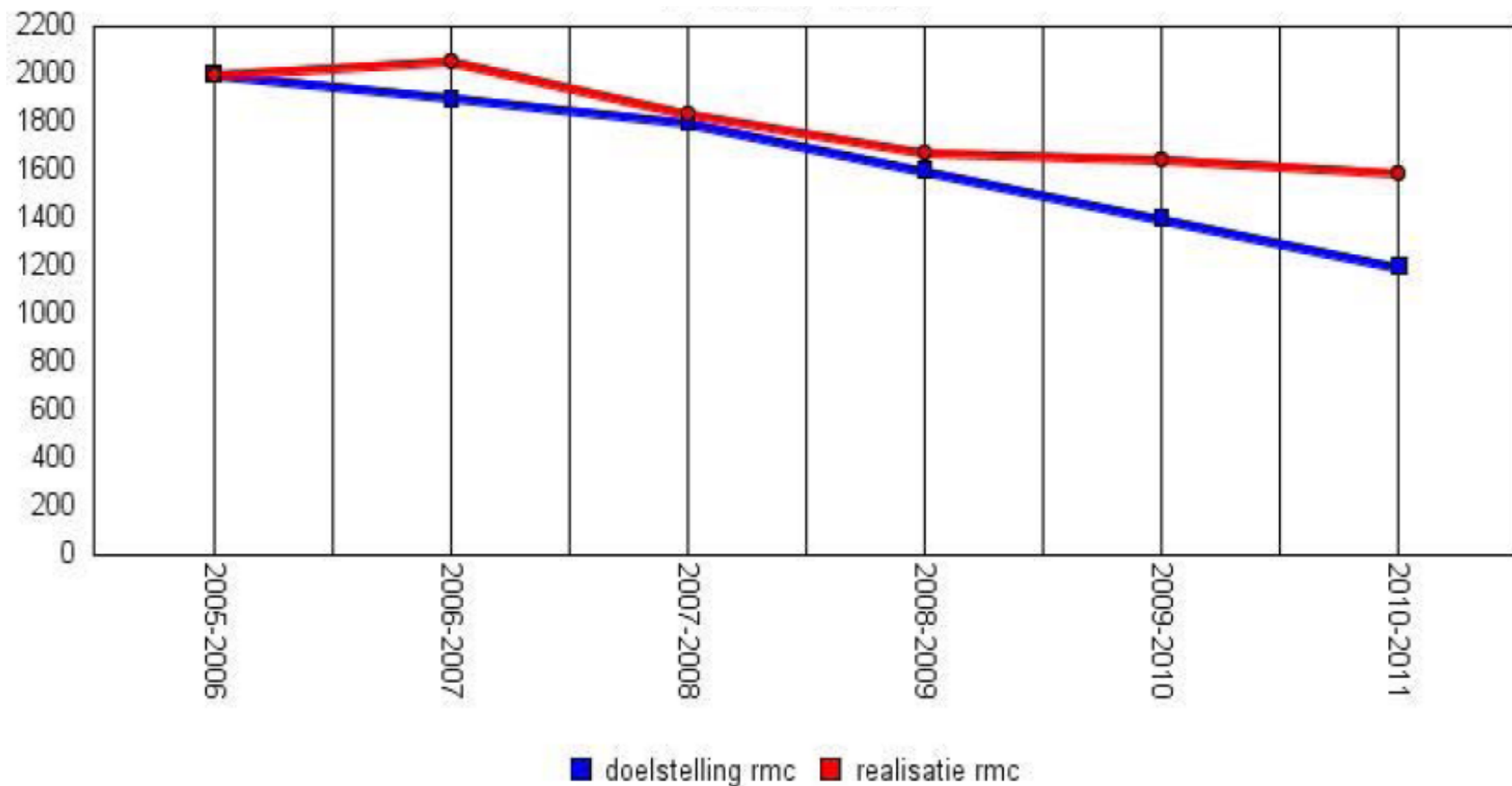
Figuur 1: nationale doelstelling en realisatie absoluut aantal nieuwe vsv'ers

Bron: DUO





## Resultaat convenant 2008 – 2011 RMC-regio 16 Eem en Vallei





## Convenant 2012-2015

30 mei 2011 Bestuurdersconferentie in Galgenwaard:

- Samenwerking gemeenten en onderwijs succesvol
- Doorgaan met convenantaanpak en prestatiesubsidie
- Af van absolute aantallen en witte vlekken
- Onderscheid maken in sectoren en niveaus
- Meer partijen (jeugdzorg en arbeidsmarkt) betrekken
  
- Nieuwe convenanten 2012-2015 nu getekend
- Doelstelling 25.000 vsv'ers in schooljaar 2014-2015



## Normen voor subsidie & streefnormen

	VO Onderbouw	VMBO Bovenbouw	HAVO/VWO Bovenbouw	MBO 1	MBO 2	MBO 3/4
<b><i>Nieuwe norm voor prestatie subsidie 2014-2015</i></b>	<b><i>1.0%</i></b>	<b><i>4.0%</i></b>	<b><i>0.5%</i></b>	<b><i>22.5%</i></b>	<b><i>10.0%</i></b>	<b><i>2.75%</i></b>
<b><i>Streefnorm voor 25.000 vsv 2014-2015</i></b>	<b><i>0.2%</i></b>	<b><i>1.5%</i></b>	<b><i>0.1%</i></b>	<b><i>22.5%</i></b>	<b><i>10.0%</i></b>	<b><i>2.75%</i></b>

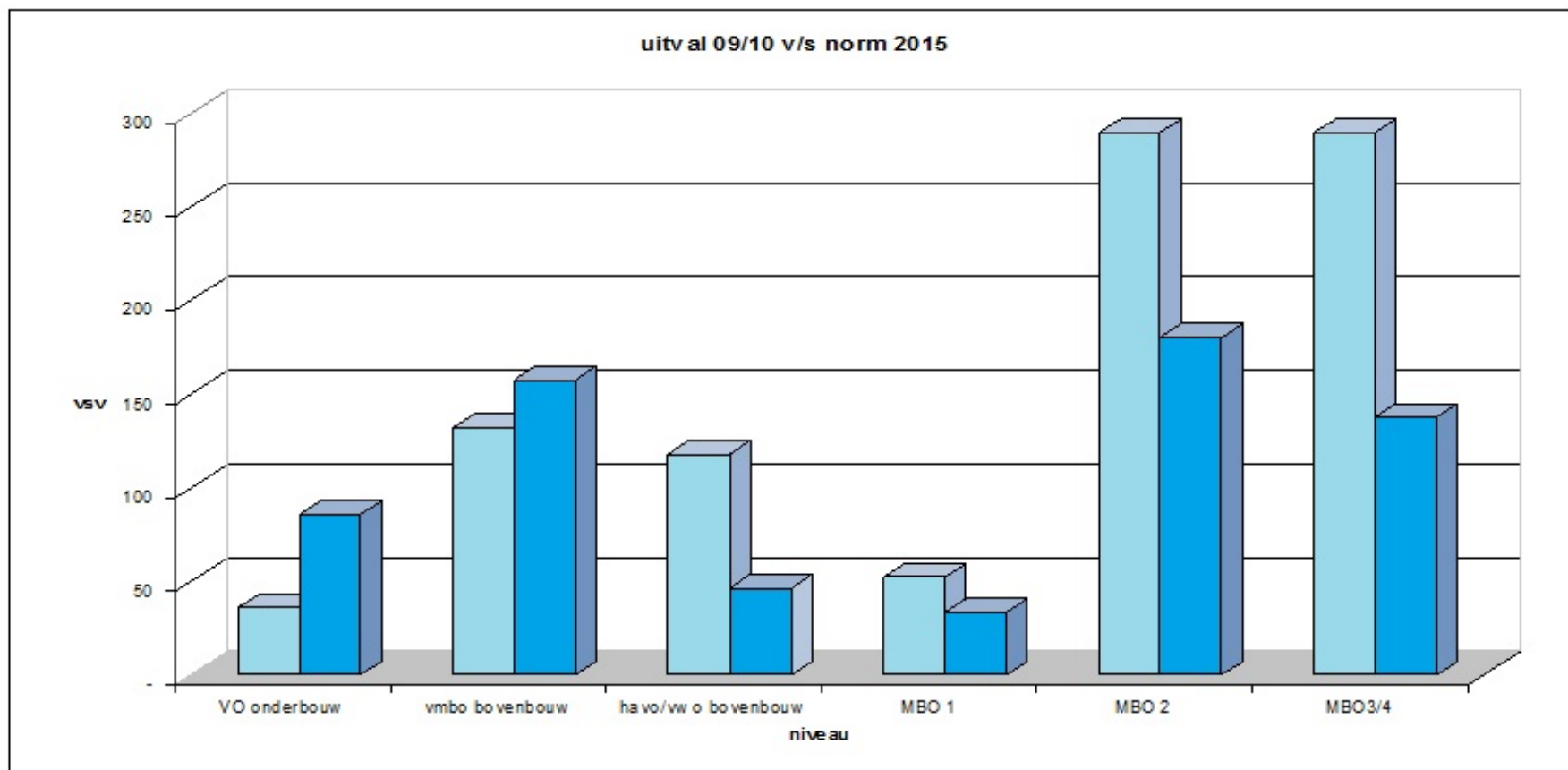


## Streefnormen & RMC-regio 16 Eem en Vallei

	VO Onderbouw	VMBO Bovenbouw	HAVO/VWO Bovenbouw	MBO 1	MBO 2	MBO 3/4
<b>Streefnorm</b> <b>25.000</b> 2014-2015	<b>0.2%</b>	<b>1.5%</b>	<b>0.1%</b>	<b>22.5%</b>	<b>10.0%</b>	<b>2.75%</b>
<b>Eem en Vallei</b> 2010/2011	<b>0.8 %</b>	<b>2.7 %</b>	<b>0.9 %</b>	<b>42.6 %</b>	<b>14.2%</b>	<b>5.1 %</b>



## Voor welke opgave staan we?





## Vernieuwde meetsystematiek

Voor nieuwe convenantsperiode vanaf 2012-2013 onterecht getelde vsv'ers in beeld ("witte vlekken"):

1. Niet-bekostigd onderwijs
2. Jongeren met vrijstelling leerplicht
3. Politie- en defensieopleidingen
4. Eerstejaars nieuwkomers
5. Mbo1-gediplomeerden met een baan

Andere verbetering in convenanten-definitie:

1. Verlate startkwalificaties (examendeelnemers, mbo 2/3/4)





## Procentuele vsv-norm ipv absolute

Middelbaar beroepsonderwijs: scherp en uitgebalanceerd

- Normen sluiten aan bij streefwaarde (25.000 vsv'ers in 2016)
- Scherpe normering => hogere prestatiebedragen
- Aflopende normen per convenantjaar

convenantjaren	Mbo1	Mbo2	Mbo3/4
2012-2013	32,50%	13,50%	4,25%
2013-2014	27,50%	11,50%	3,50%
<b>2014-2015</b>	<b>22,50%</b>	<b>10%</b>	<b>2,75%</b>



## Enkele definities

- Je bent vsv'er als je op 1/10 ingeschreven staat aan een reguliere, bekostigde vo- of mbo-instelling en op die datum nog geen 22 jaar was en op 1/10 van het studiejaar daarop niet meer bij een (bekostigde of onbekostigde) onderwijsinstelling ingeschreven staat, geen vrijstelling van inschrijving hebt en niet in het bezit bent van een startkwalificatie.
- De vsv'er wordt toegerekend aan de onderwijsinstelling waaraan hij/zij ingeschreven was op het eerste peilmoment.
- Leeftijdsbepaling voor de diverse vsv-tabellen vindt plaats op 1 oktober aan het eind van het schooljaar.



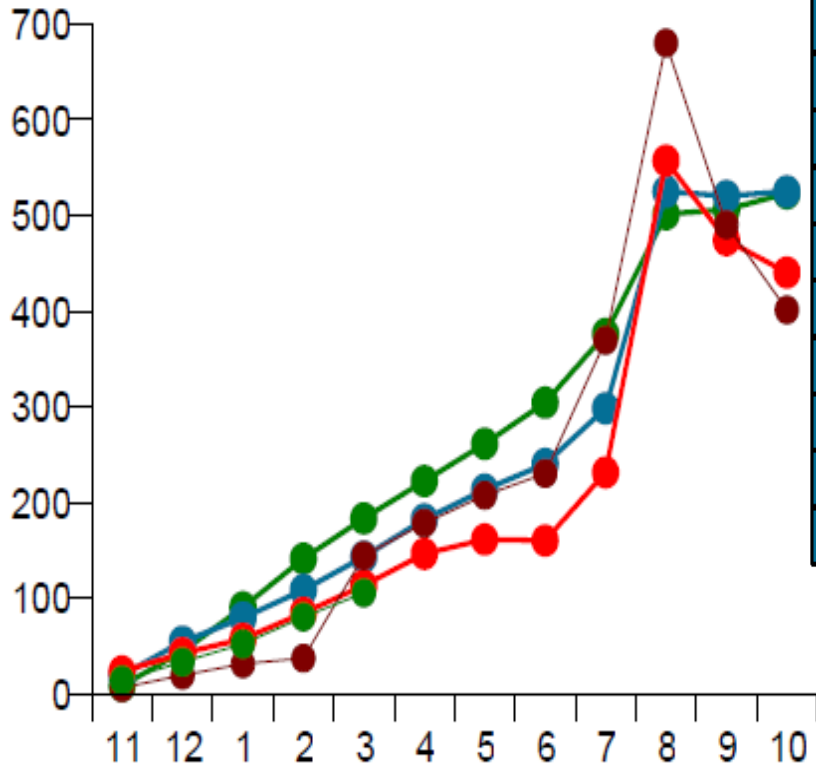
## Sturen op cijfers: waarmee?

- Eigen administraties / producten / vsv-scan
- OCW / DUO-rapportages:
- Diverse bronnen voor jaarcijfers (2x per jaar):
  - Voorlopige cijfers in maart, incl. Namen en Rugnummers
  - Definitieve cijfers in november, incl. N&R
- Maandrappportages uitschrijvingen zonder SK en verzuim
- Cijferproducten zullen er iets anders uit gaan zien ivm nieuwe meetsystematiek.



# Maandrapportages ROC A12

**Uitschrijvingen zonder startkwalificatie:**



Stand	2007/2008	2008/2009	2009/2010	2010/2011	2011/2012
01 november	8	19	23	6	14
01 december	44	54	42	19	33
01 januari	90	79	57	31	52
01 februari	141	108	84	37	80
01 maart	183	143	113	144	105
01 april	222	182	146	178	
01 mei	261	213	161	207	
01 juni	304	240	160	230	
01 juli	376	298	231	369	
01 augustus	501	525	557	680	
01 september	506	520	474	490	
01 oktober	523	525	440	401	



# Maandrapportages RMC-regio Eem en Vallei

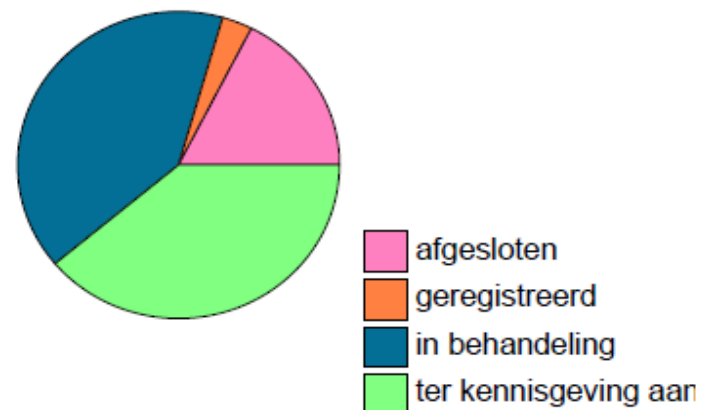
Leeftijdsgroep: 18-

Status	Aantal meldingen	pct
afgesloten	44	17,25 %
geregistreerd	26	10,20 %
in behandeling	159	62,35 %
ter kennisgeving aan	26	10,20 %
Totaal:	255	100,00 %



Leeftijdsgroep: 18+

Status	Aantal meldingen	pct
afgesloten	23	17,29 %
geregistreerd	4	3,01 %
in behandeling	54	40,60 %
ter kennisgeving aan	52	39,10 %
Totaal:	133	100,00 %





**Meer informatie:**

**[www.aanvalopschooluitval.nl](http://www.aanvalopschooluitval.nl)**

**[www.vsvverkenner.nl](http://www.vsvverkenner.nl)**