

Workflows 2.0 in SharePoint

Kennisdeling Sharepoint
16 maart 2012



Waarom workflows?

- Inschrijving op cursussen
- Koppelen van lijsten
- Bijzondere authorisaties
- Aangepaste kennisgevingen

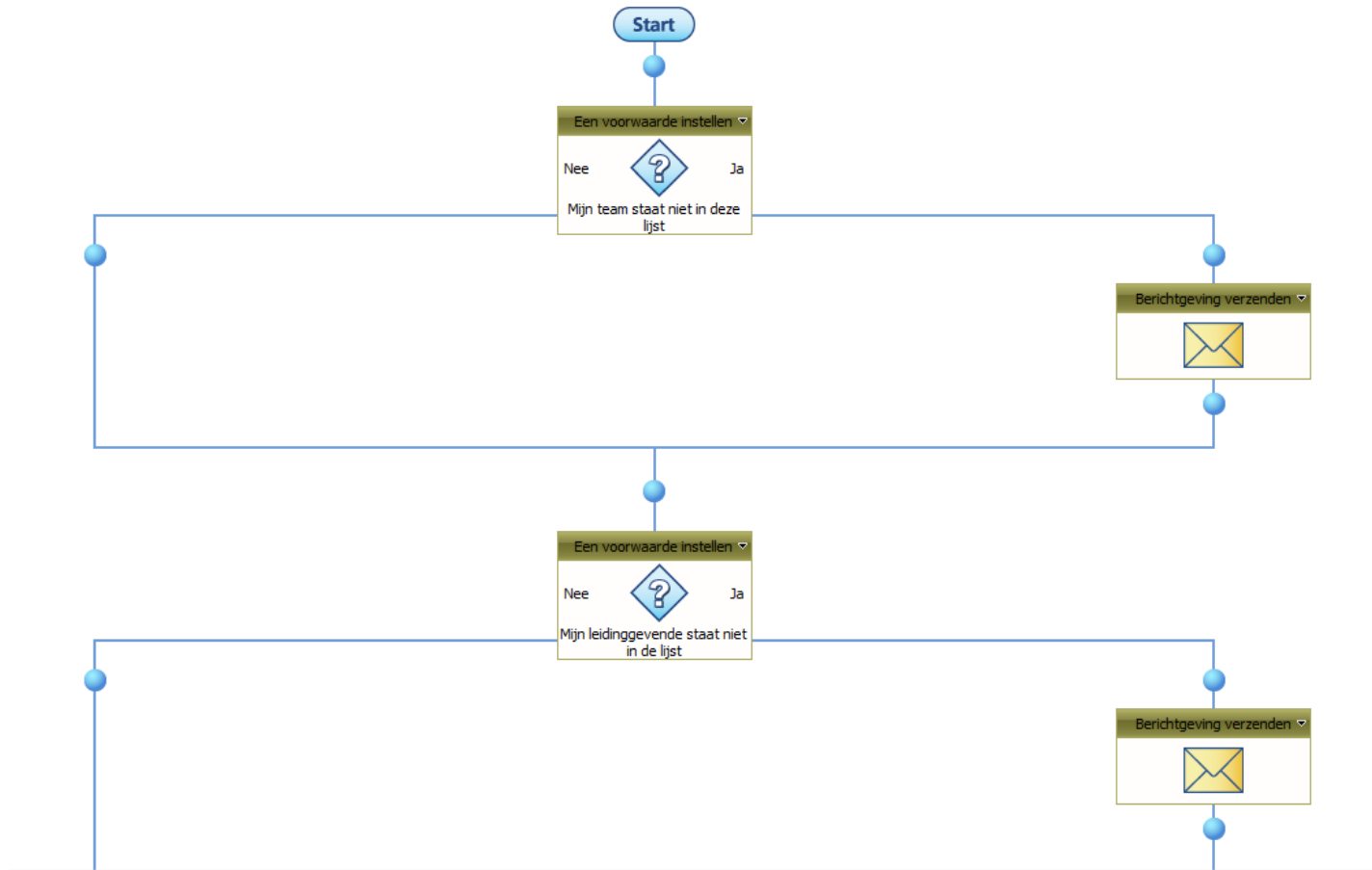
Waarom geen standaard SP workflow?

- Standaard workflows voldoen vaak net niet
- Gebruik van Sharepoint Designer ongewenst
- Geen maatwerk tenzij
- Gebrek aan visuele ondersteuning / overzicht

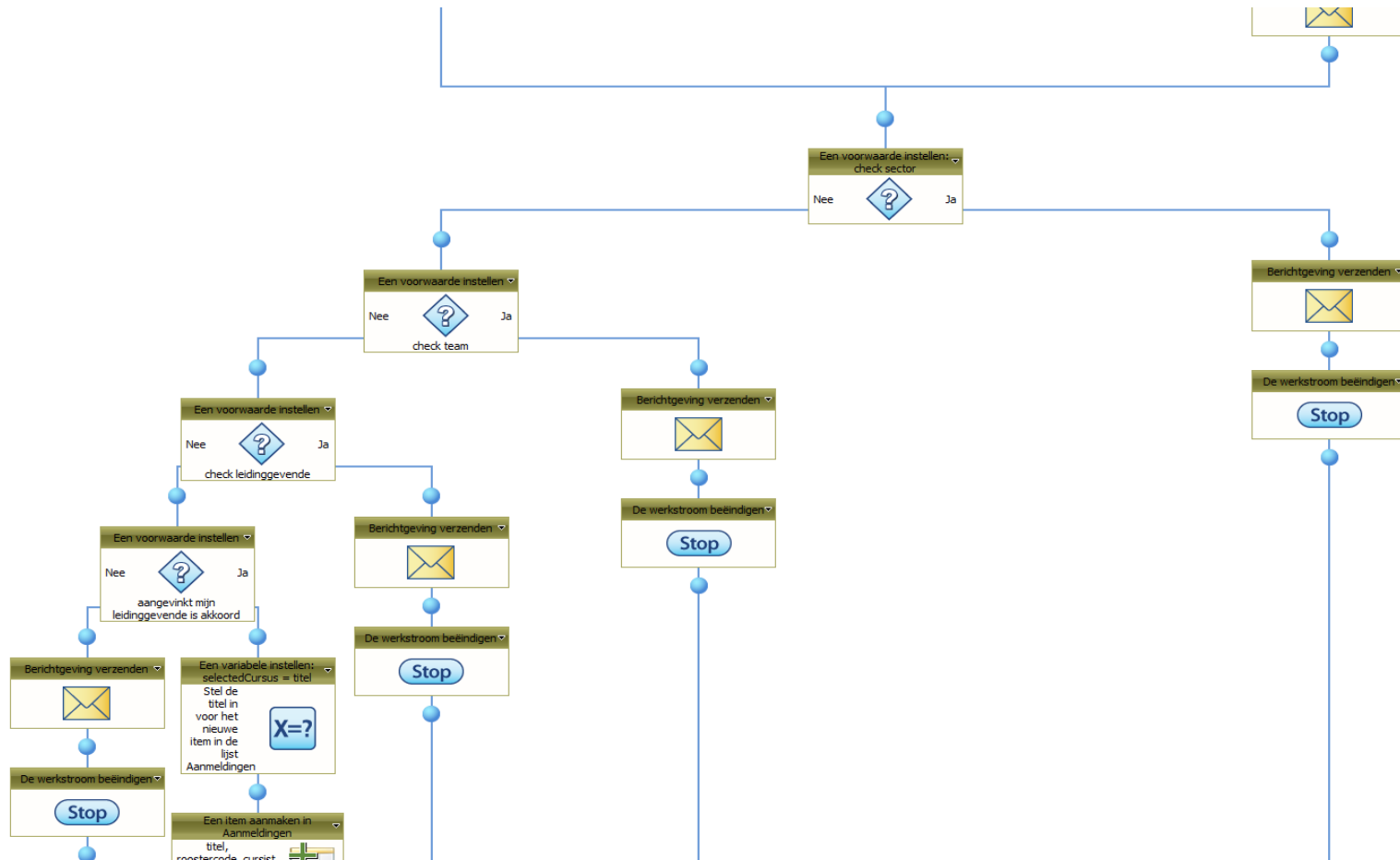
Waarom de Nintex workflow?

- Flexibel
- Veel mogelijkheden / opties
- Bouwen met een visuele interface
- Overdraagbaar / herbruikbaar

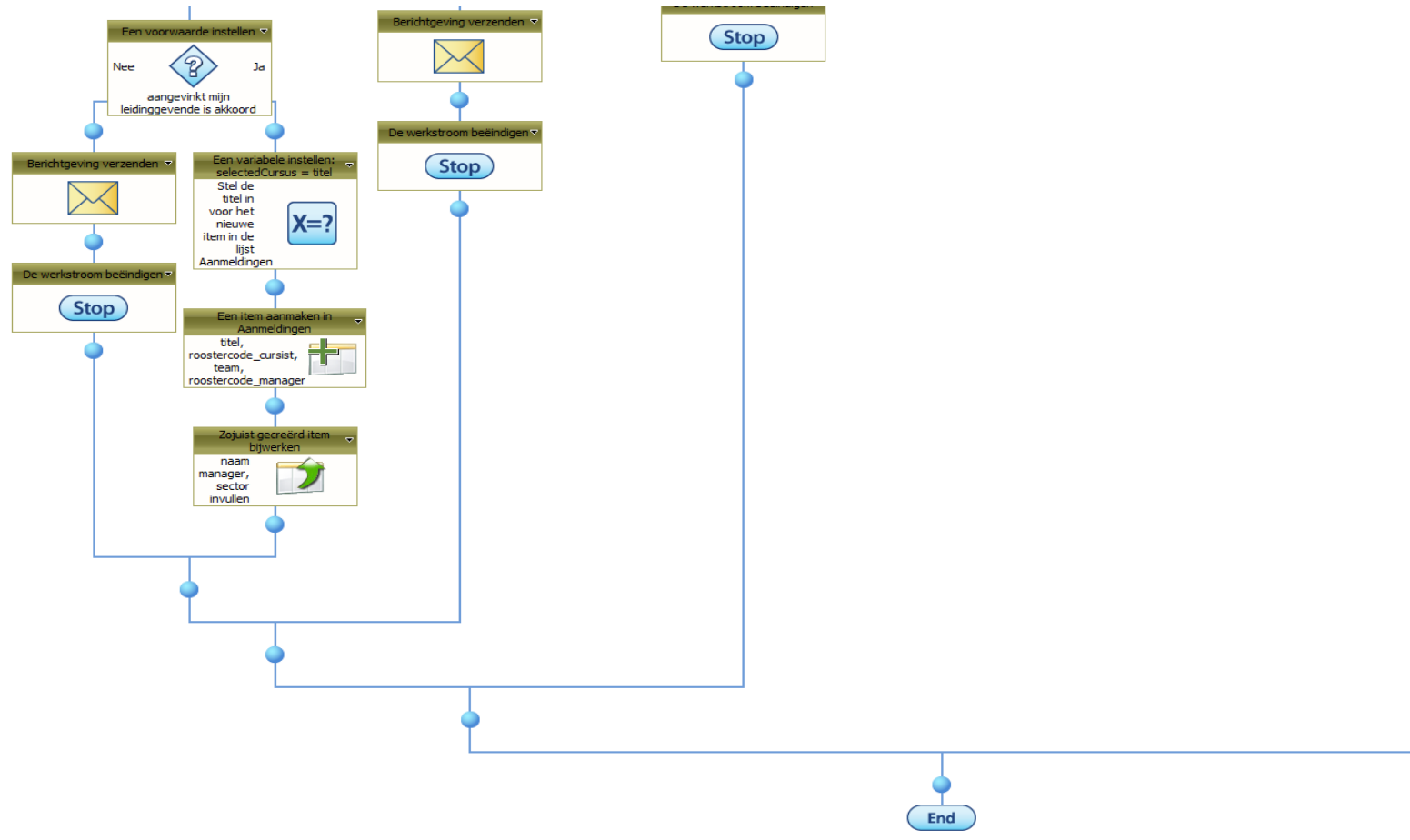
Inschrijven met meerdere opties



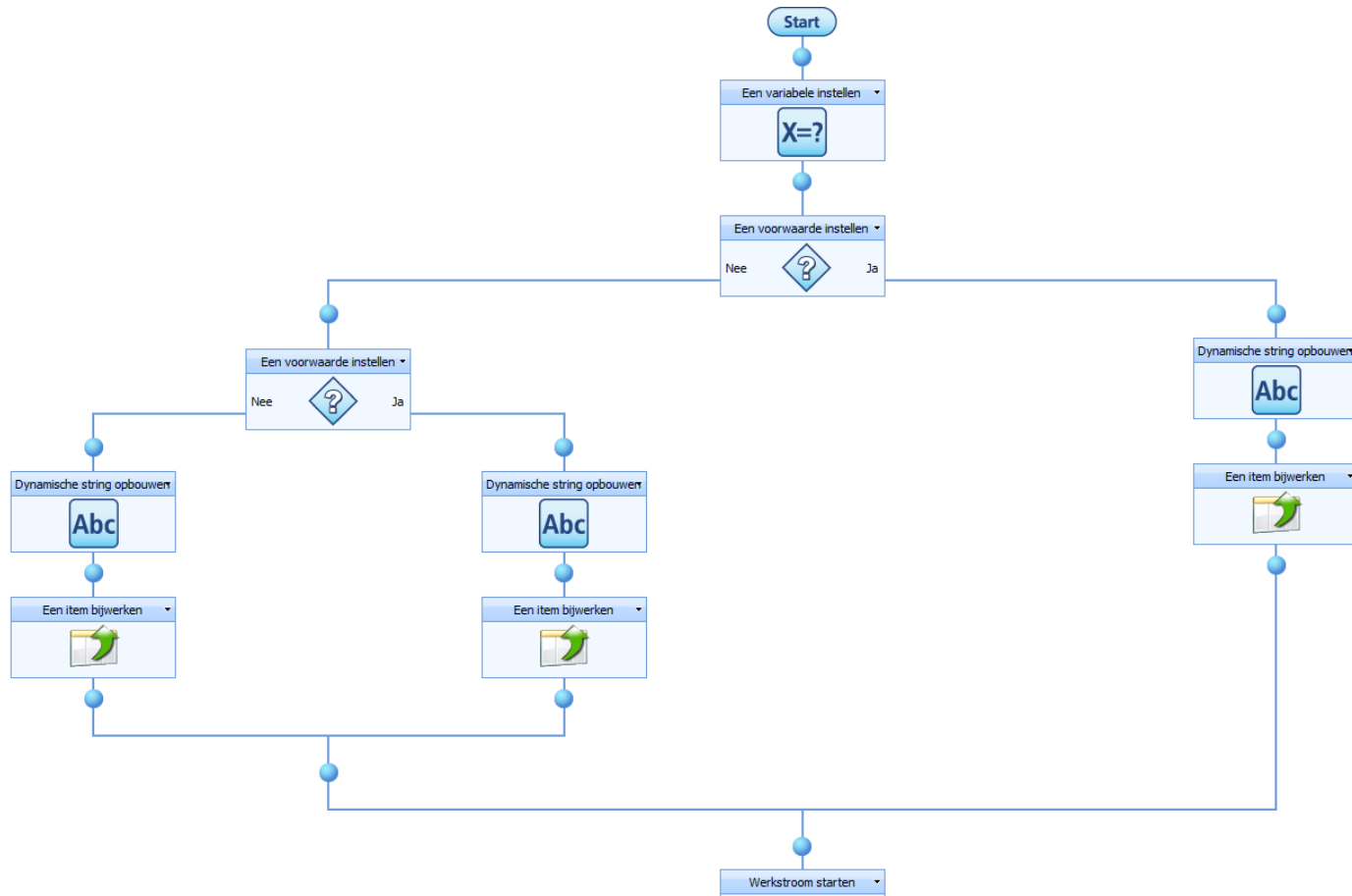
Inschrijven met meerdere opties (vervolg)



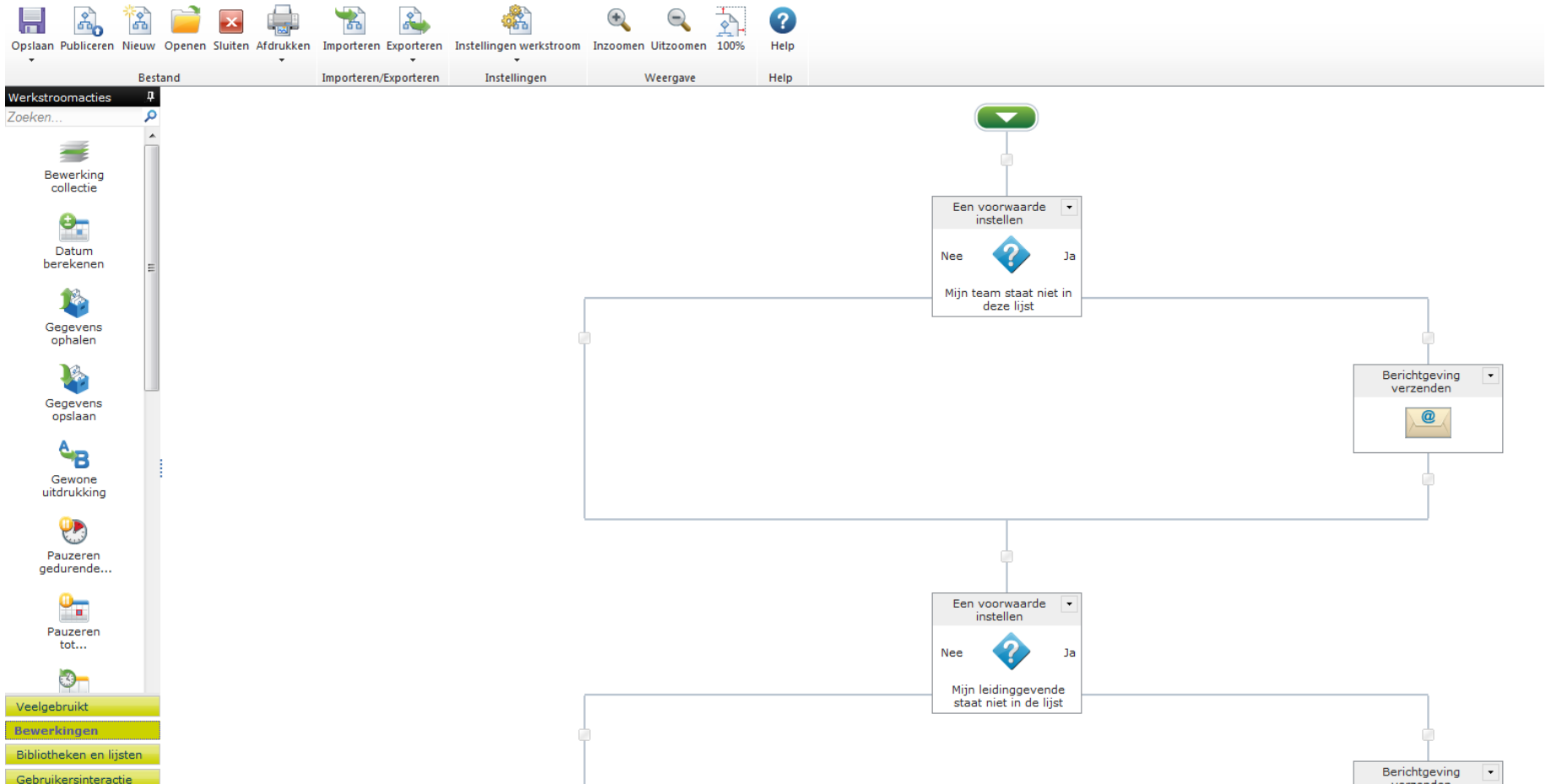
Inschrijven met meerdere opties (vervolg 2)

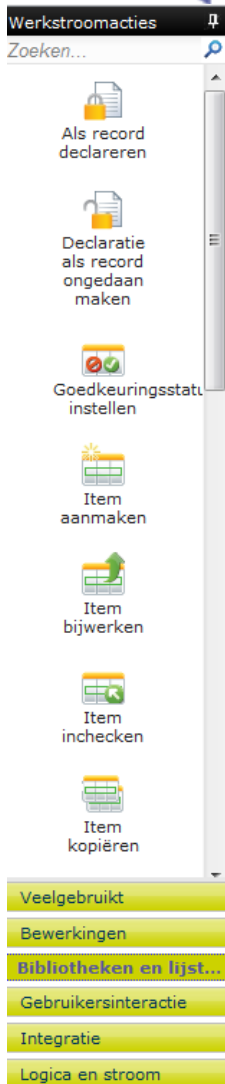


Lijsten synchroniseren



Nintex voor SP 2010





Nintex voor SP 2010

- Lijsten bewerken
- Gebruikers toevoegen / verwijderen
- Sites en lijsten aanmaken
- Logica en stroomdiagrammen uitvoeren
- Parallele acties uitvoeren
- Extra werkstromen starten
- Wiskundige bewerkingen uitvoeren
- Variabelen instellen / uitlezen / gebruiken

Vragen ?

